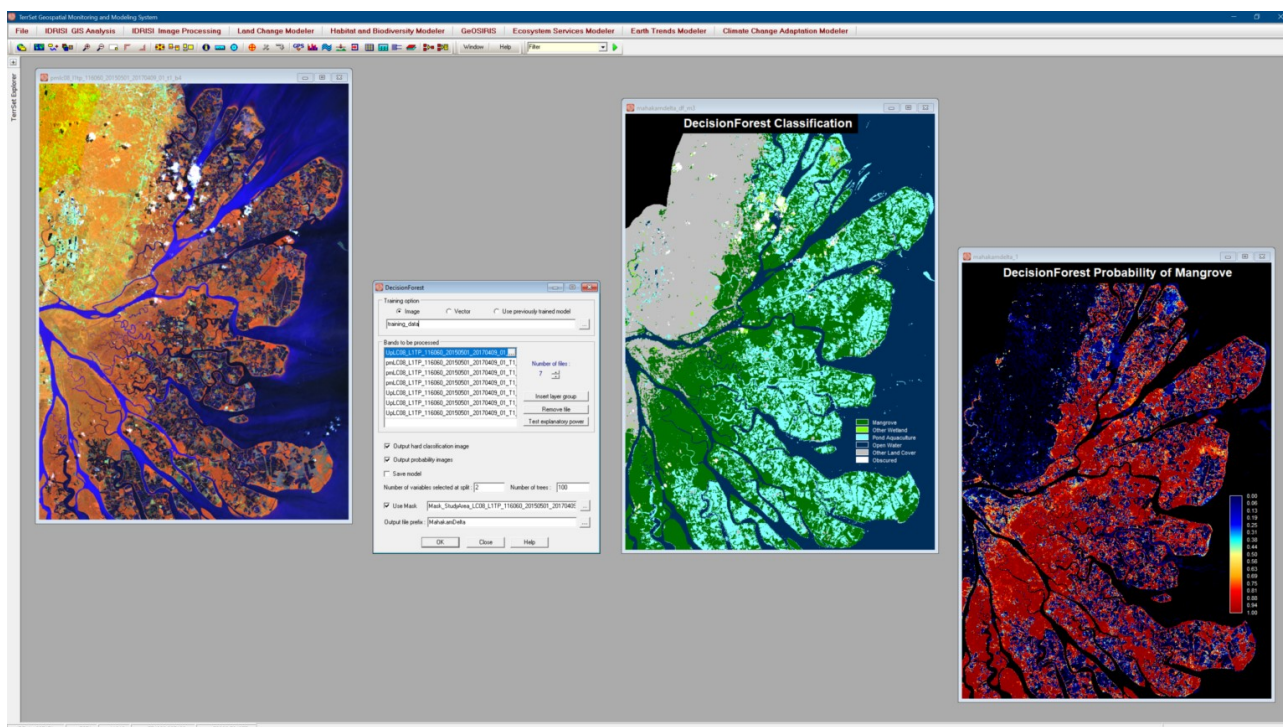


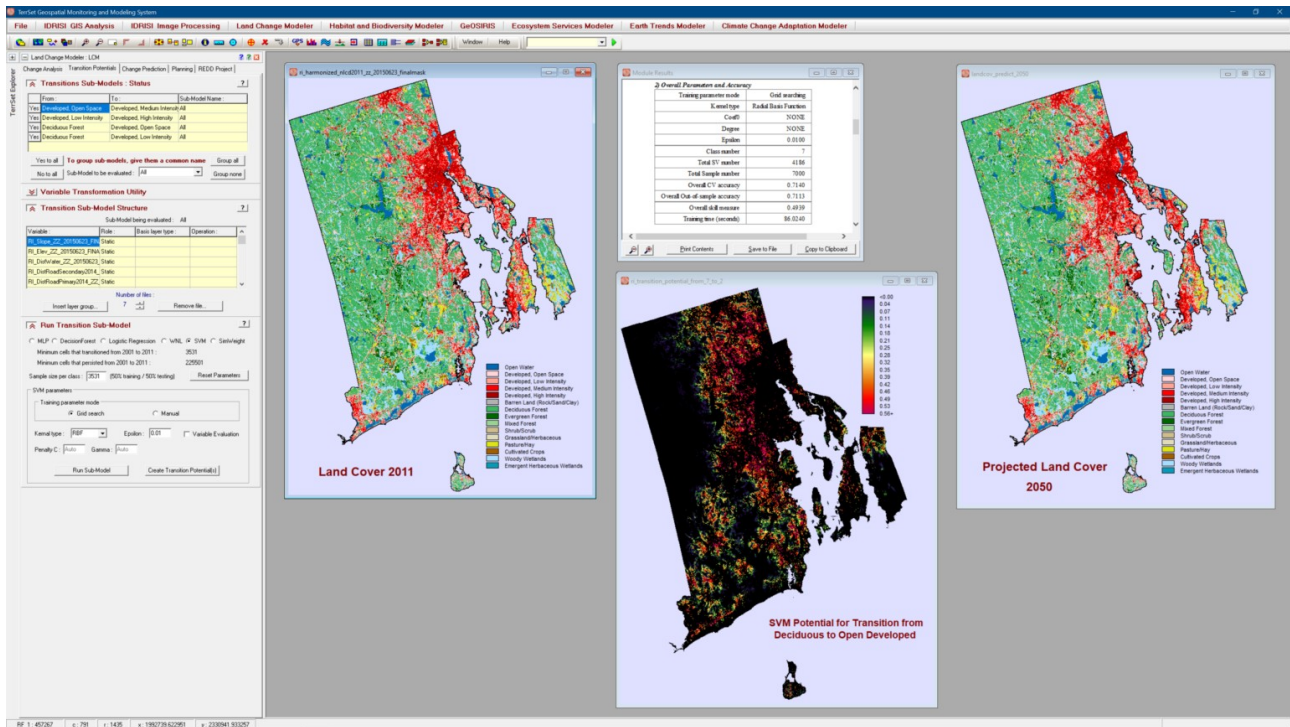


TerrSet 2020 já disponível!

A Clark Labs e a SulSoft têm o prazer de anunciar o lançamento do TerrSet 2020 - uma atualização importante para o conjunto de funcionalidades integradas para monitorar e modelar o sistema Terrestre. As melhorias nesta versão abrangem principalmente as ferramentas de processamento de imagem IDRISI e o módulo Land Change Modeler.



As funcionalidades de Processamento de Imagem – IDRISI - inclui novos classificadores de aprendizado de máquina (SVM e DecisionForest), ampliação das ferramentas de digitalização na tela e o aprimoramento de ingestão e correção radiométrica dos principais fornecedores de imagens, como Landsat, Sentinel e DigitalGlobe (WorldView, QuickBird e GeoEye).



O módulo Land Change Modeler (LCM), aplicativo vertical para análise de detecção de mudanças, conservação ambiental, desenvolvimento inteligente e projetos REDD (Redução de Emissões do Desmatamento e Degradação Florestal) em comunidades, passou por uma grande reformulação para melhorar sua estabilidade e fornecer novas ferramentas de modelagem empírica. Juntamente com as abordagens de modelagem Multi-Layer Perceptron (MLP), Regressão logística e Simweight (KNN), o LCM agora também suporta SVM (Support Vector Machine), DecisionForest (uma implementação da Random Forest) e WNL (Probabilidade normalizada ponderada) - um rápido procedimento de modelagem para um grande número de transições.

Desenvolvido em estreita cooperação com instituições líderes focadas no desenvolvimento sustentável e conservação ambiental, o TerrSet 2020 fornece ferramentas inovadoras para enfrentar grandes desafios ao crescimento inteligente e às mudanças climáticas e de habitat, incluindo impactos nos serviços ecossistêmicos e na biodiversidade.